

仙台北部道路  
富谷JCT路線測量

設 計 図

令和 6 年 1 0 月

東日本高速道路株式会社  
東北支社 仙台工事事務所

# 図 面 目 次

図 面 名	図面番号
1. 位置図	1
2. 北部道路本線測量区間	2～6
3. ランプ部測量区間	7～12



位置図

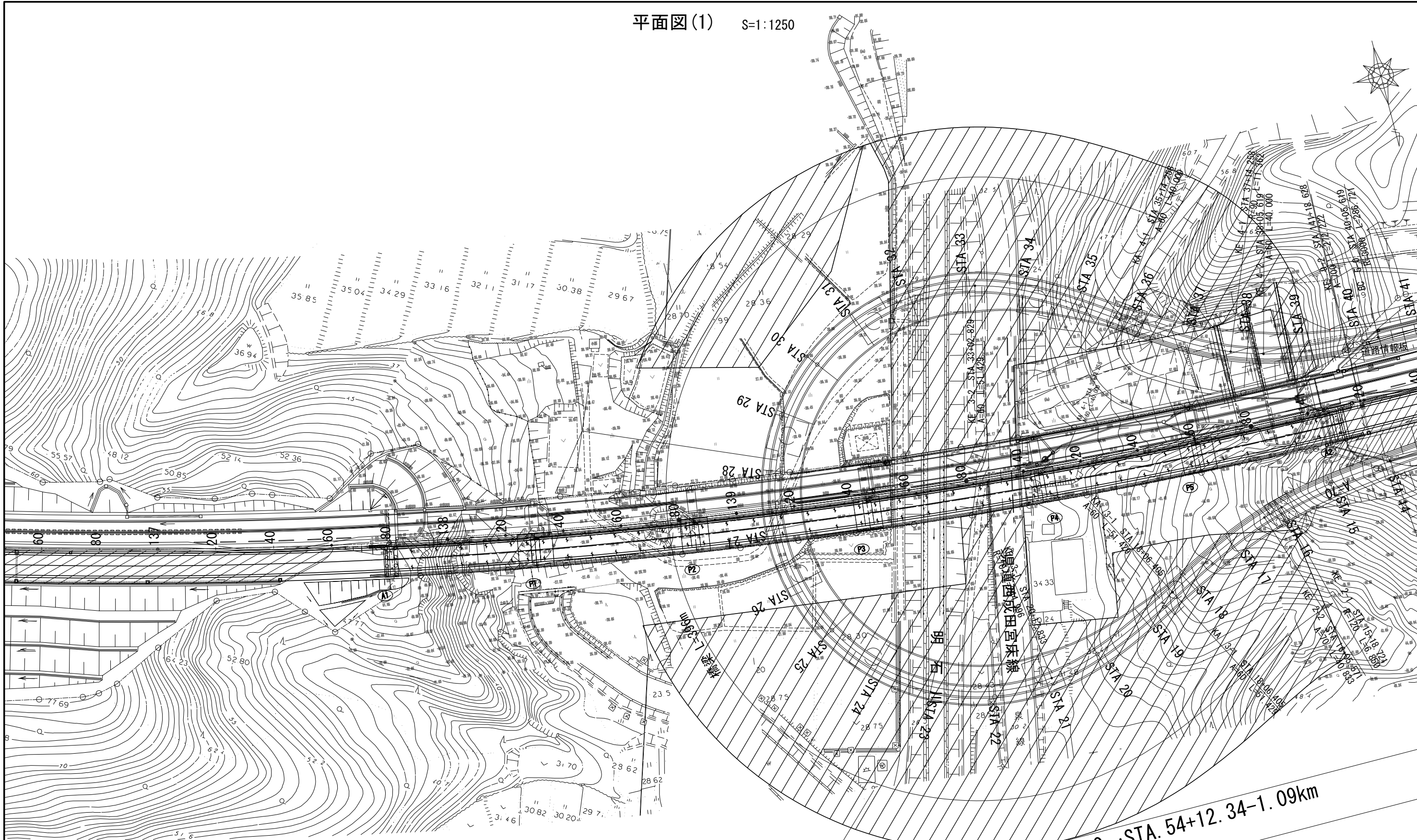


「地理院日本」を元に  
東日本高速道路株式会社が加工

地理院地図  
GSI Maps

仙台北部道路 富谷JCT路線測量			
図面の種類	位置図		
縮尺	1:80000	図面番号	1/12
設計会社名			
施工会社名			
事務所名	東日本高速道路株式会社 東北支社 仙台工事事務所		





詳細測量範囲 3.05万m<sup>2</sup>

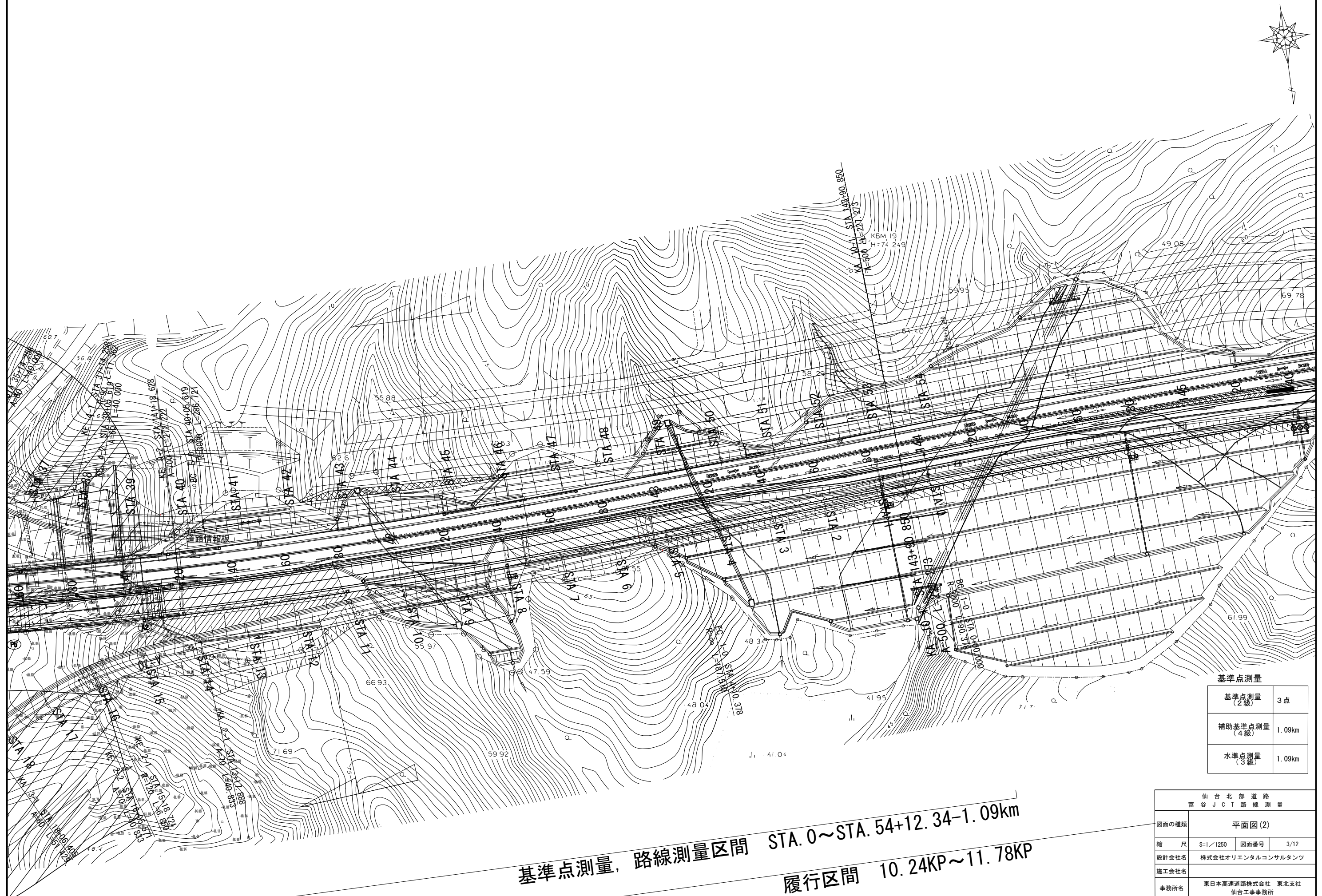
基準点測量, 路線測量区間 STA.0~STA.54+12.34-1.09km  
履行区間 10.24KP~11.78KP

基準点測量	
基準点測量 (2級)	3点
補助基準点測量 (4級)	1.09km
水準点測量 (3級)	1.09km

仙台北部道路 富谷JCT路線測量			
図面の種類	平面図(1)		
縮尺	S=1/1250	図面番号	2/12
設計会社名	株式会社オリエンタルコンサルタンツ		
施工会社名			
事務所名	東日本高速道路株式会社 東北支社 仙台工事事務所		



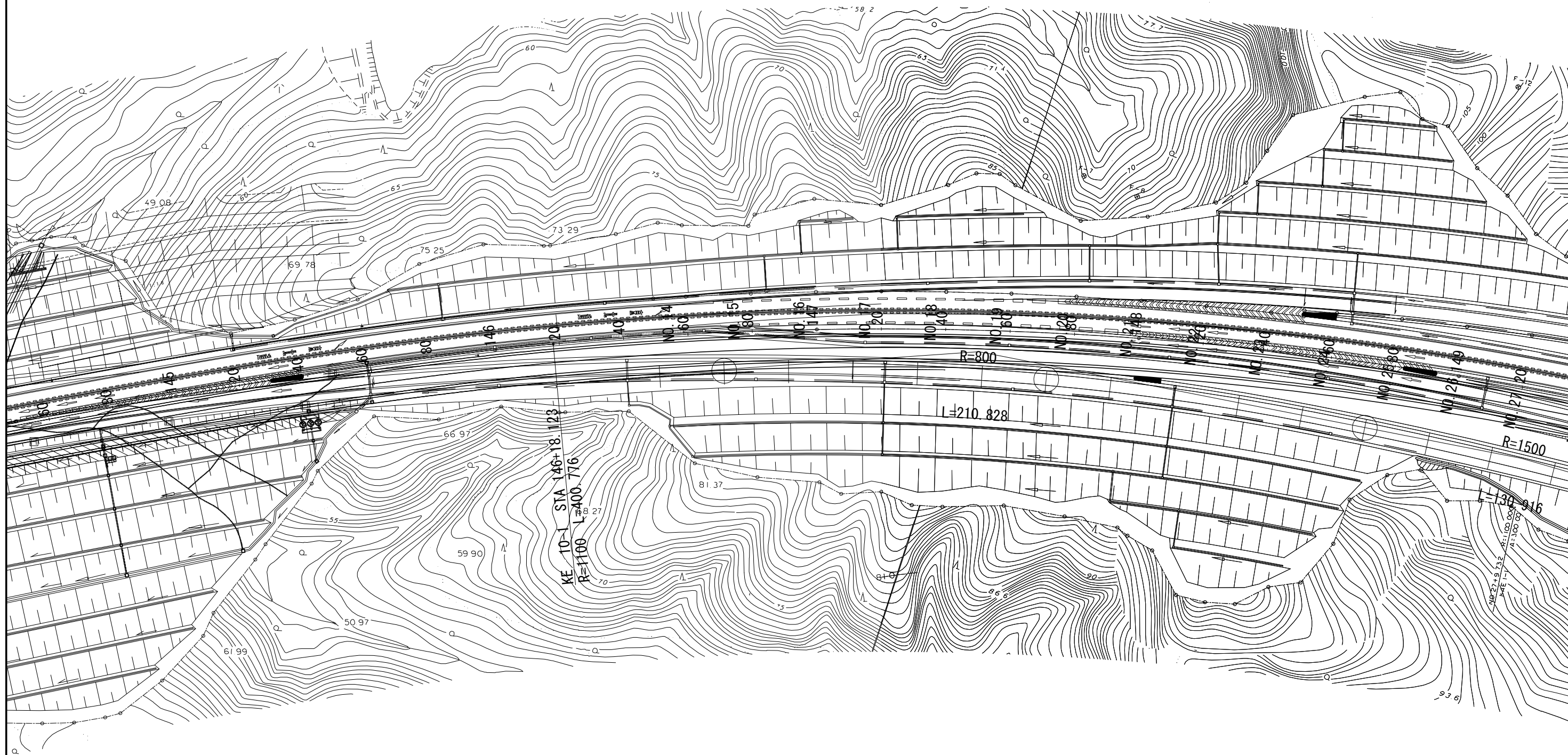
平面图 (2) S=1:1250



基準点測量 (2級)	3 点
補助基準点測量 (4級)	1.09km
水準点測量 (3級)	1.09km

仙 台 北 部 道 路 富 谷 J C T 路 線 測 量			
図面の種類	平面図 (2)		
縮 尺	S=1/1250	図面番号	3/12
設計会社名	株式会社ソリエンタルコンサルタンツ		
施工会社名			
事務所名	東日本高速道路株式会社 東北支社 仙台工事事務所		

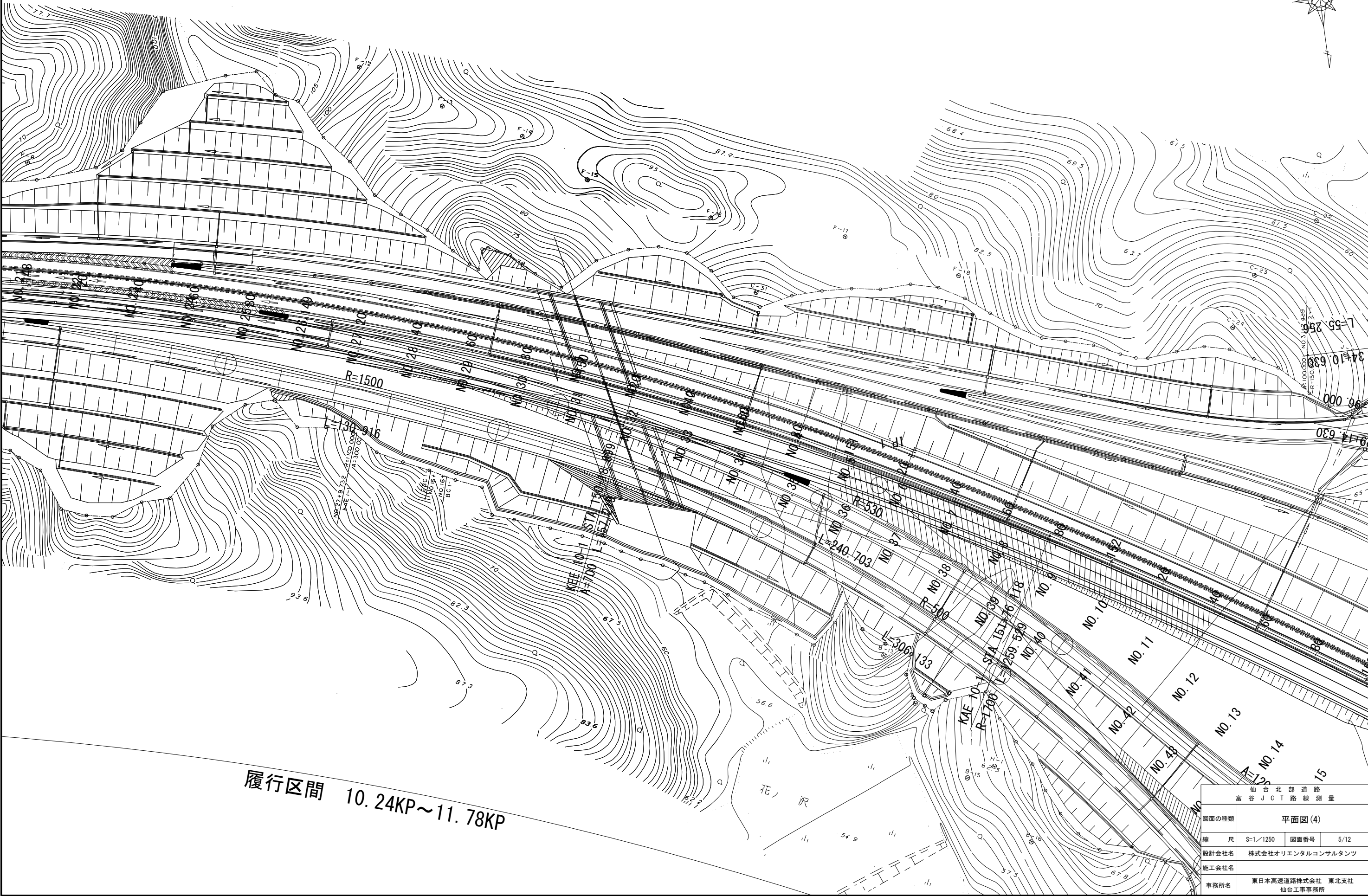
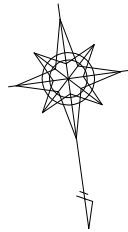




仙 台 北 部 道 路 富 谷 J C T 路 線 測 量			
図面の種類	平面図 (3)		
縮 尺	S=1/1250	図面番号	4/12
設計会社名	株式会社オリエンタルコンサルタンツ		
施工会社名			
事務所名	東日本高速道路株式会社 東北支社 仙台工事事務所		



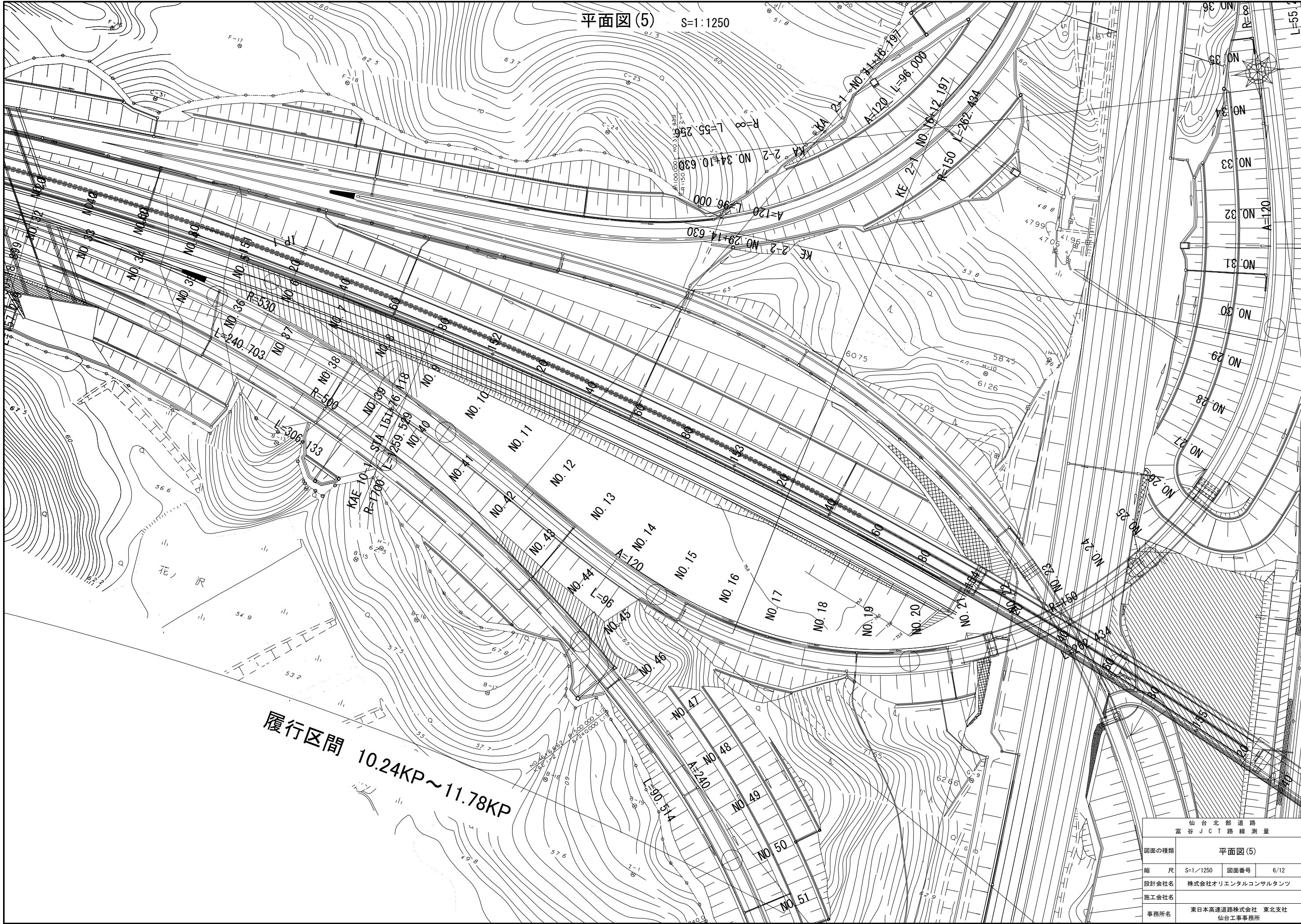
平面図(4) S=1:1250



履行区間 10.24KP~11.78KP

仙台北部道路 富谷JCT路線測量			
図面の種類	平面図(4)		
縮尺	S=1/1250	図面番号	5/12
設計会社名	株式会社オリエンタルコンサルタンツ		
施工会社名			
事務所名	東日本高速道路株式会社 東北支社 仙台工事事務所		



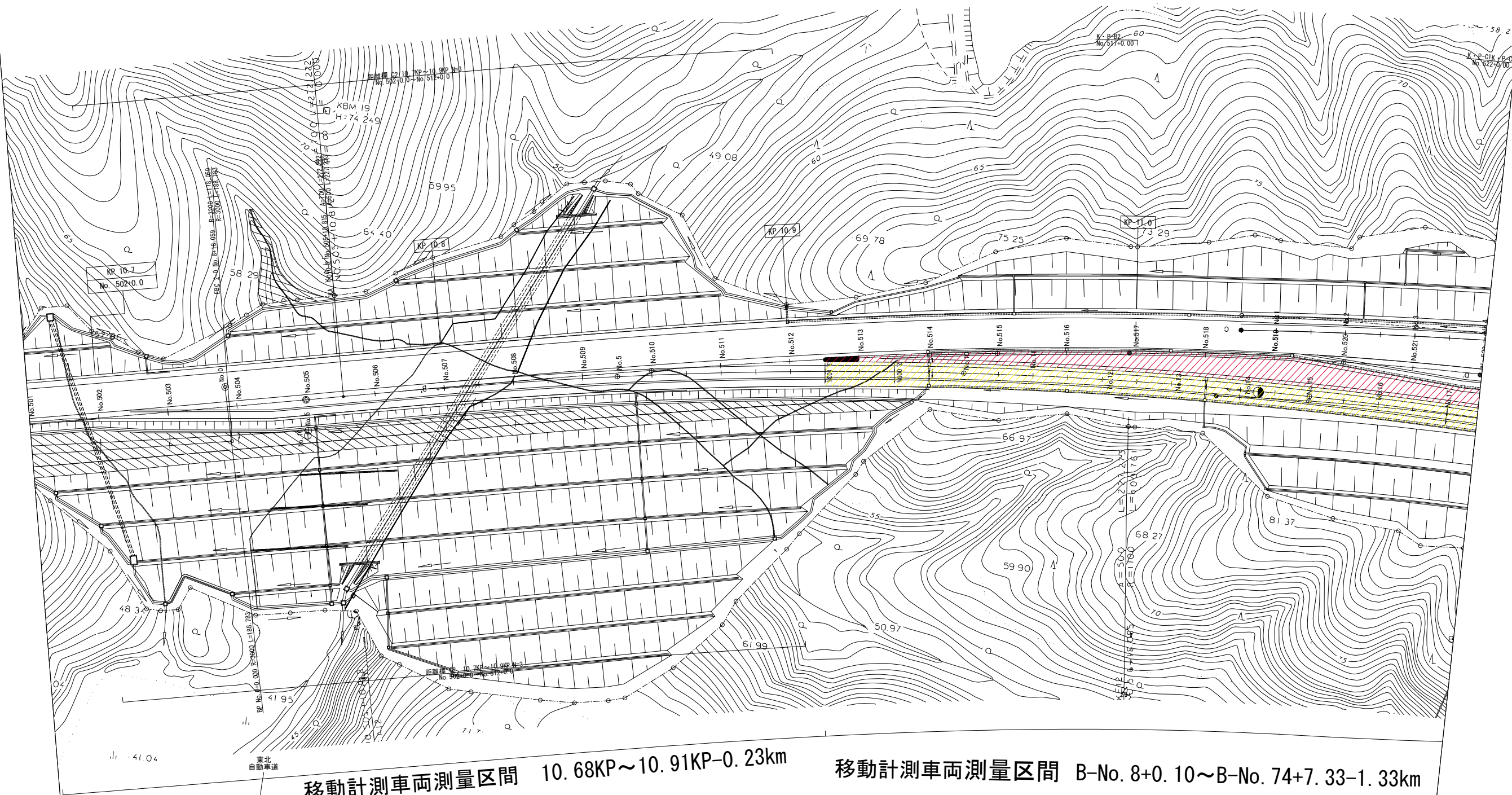


平面図 (5) S=1:1250

履行区間 10.24KP~11.78KP

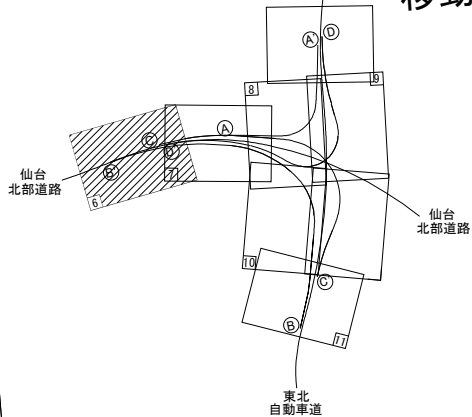
仙台北部道路 富谷JCT路線測量			
図面の種類	平面図 (5)		
縮尺	S=1/1250	図面番号	6/12
設計会社名	株式会社オリエンタルコンサルタンツ		
施工会社名			
事務所名	東日本高速道路株式会社 東北支社 仙台工事事務所		





移動計測車両測量区間 10.68KP~10.91KP-0.23km

移動計測車両測量区間 B-No. 8+0.10~B-No. 74+7.33-1.33km



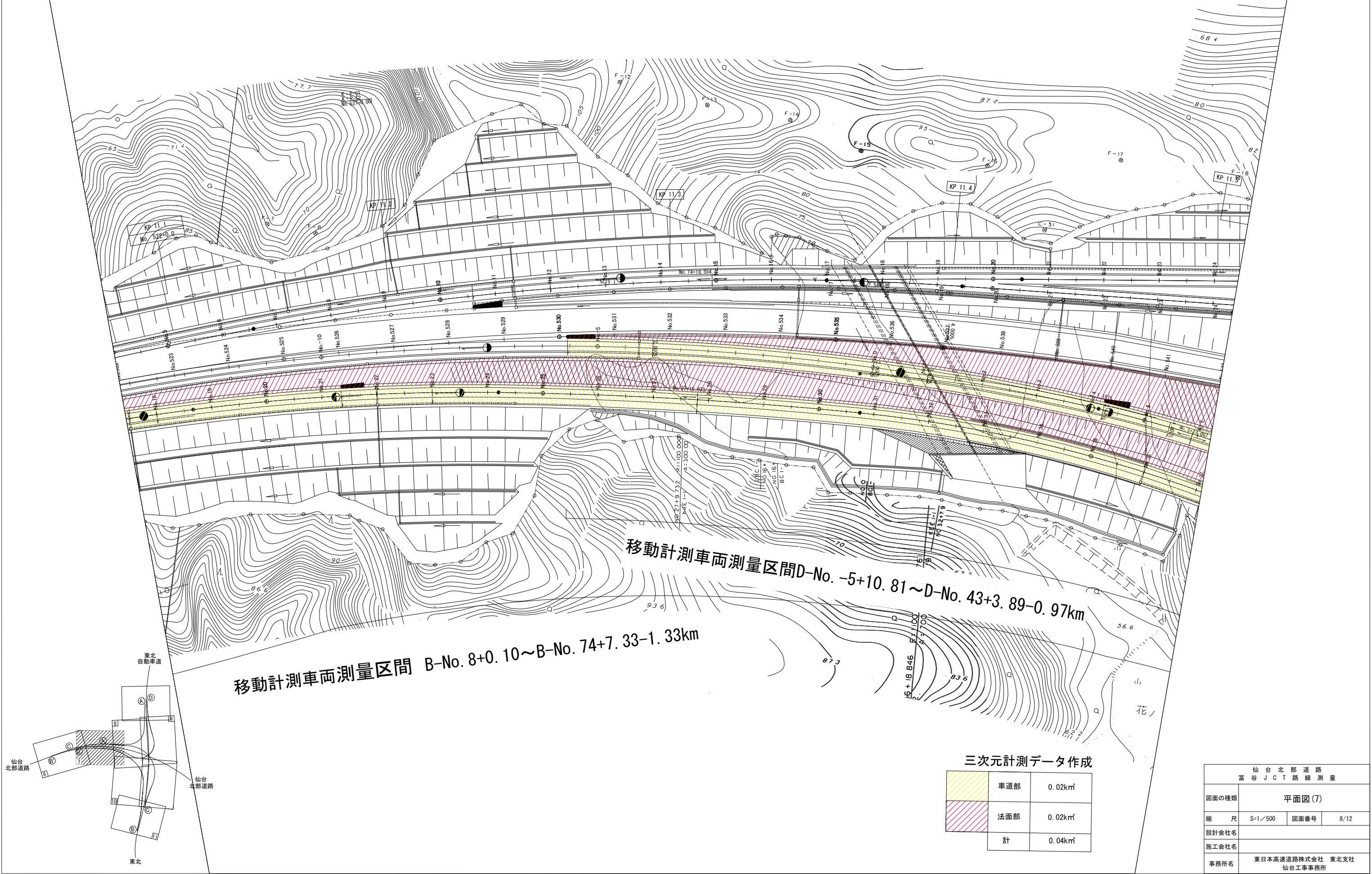
三次元計測データ作成

車道部	0.02km <sup>2</sup>
法面部	0.02km <sup>2</sup>
計	0.04km <sup>2</sup>

仙台北部道路 富谷JCT路線測量			
図面の種類	平面図(6)		
縮尺	S=1/500	図面番号	7/12
設計会社名			
施工会社名			
事務所名	東日本高速道路株式会社 東北支社 仙台工事事務所		



平面図(7) S=1:500



移動計測車両測量区間D-No. -5+10. 81~D-No. 43+3. 89-0. 97km

移動計測車両測量区間 B-No. 8+0. 10~B-No. 74+7. 33-1. 33km

三次元計測データ作成

	車道部	0.02km <sup>2</sup>
	法面部	0.02km <sup>2</sup>
	計	0.04km <sup>2</sup>

仙台北部道路 富谷JCT路線測量			
図面の種類	平面図(7)		
縮 尺	S=1/500	図面番号	8/12
設計会社名			
施工会社名			
事務所名	東日本高速道路株式会社 東北支社 仙台工事事務所		

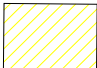
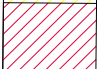


平面図(8) S=1:500

移動計測車両測量区間 D-No. -5+10.81~D-No. 43+3.89-0.97km

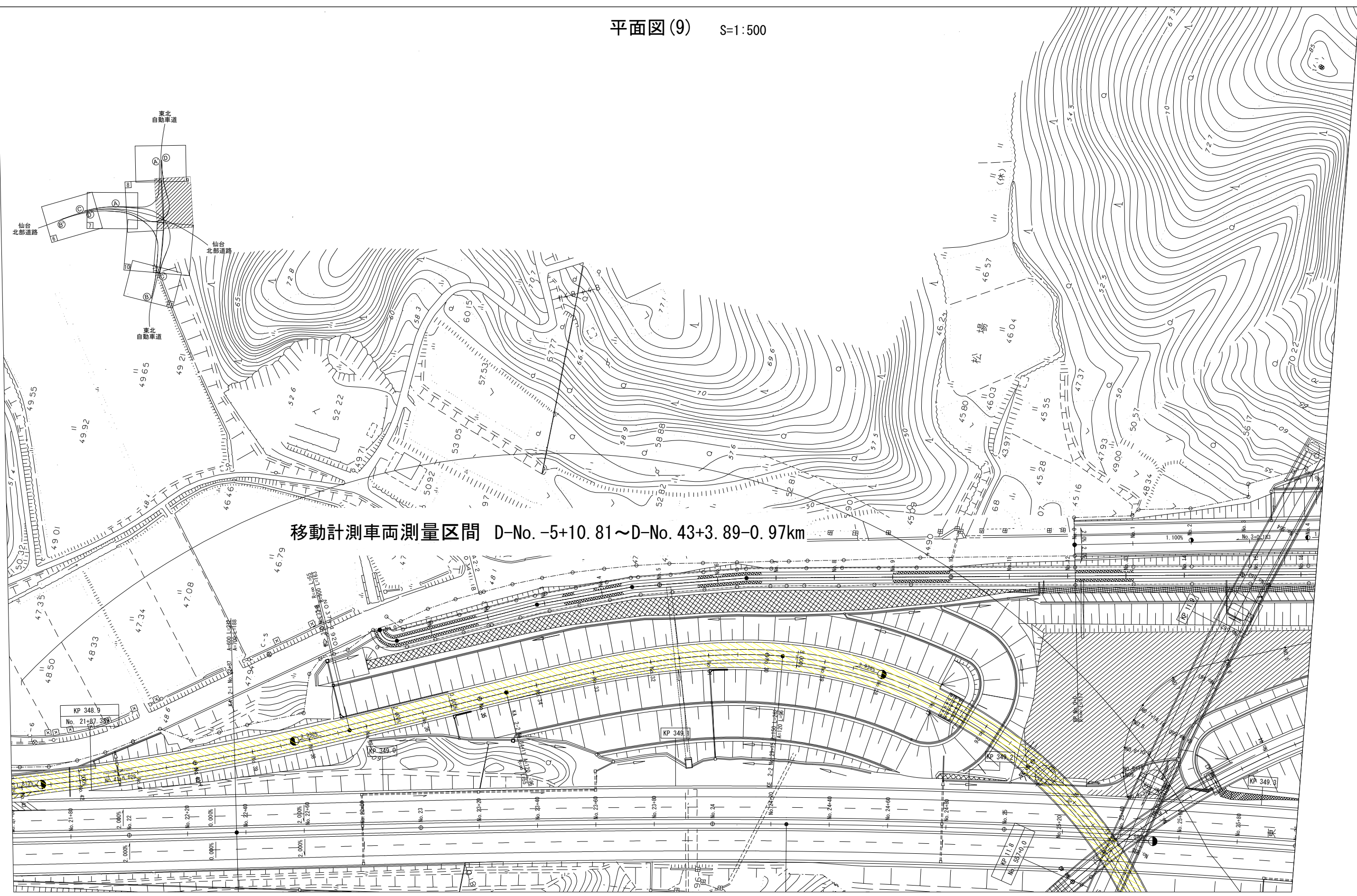
移動計測車両測量区間  
B-No. 8+0.10~  
B-No. 74+7.33-1.33km

三次元計測データ作成

	車道部	0.02km <sup>2</sup>
	法面部	0.02km <sup>2</sup>
	計	0.04km <sup>2</sup>



仙台北部道路 富谷JCT路線測量			
図面の種類	平面図(8)		
縮尺	S=1/500	図面番号	9/12
設計会社名			
施工会社名			
事務所名	東日本高速道路株式会社 東北支社 仙台工事事務所		





移動計測車両測量区間 D-No. -5+10.81~D-No. 43+3.89-0.97km

三次元計測データ作成

	車道部	0.02km <sup>2</sup>
	法面部	0.02km <sup>2</sup>
	計	0.04km <sup>2</sup>

仙台北部道路 富谷JCT路線測量			
図面の種類	平面図(9)		
縮尺	S=1/500	図面番号	10/12
設計会社名			
施工会社名			
事務所名	東日本高速道路株式会社 東北支社 仙台工事事務所		

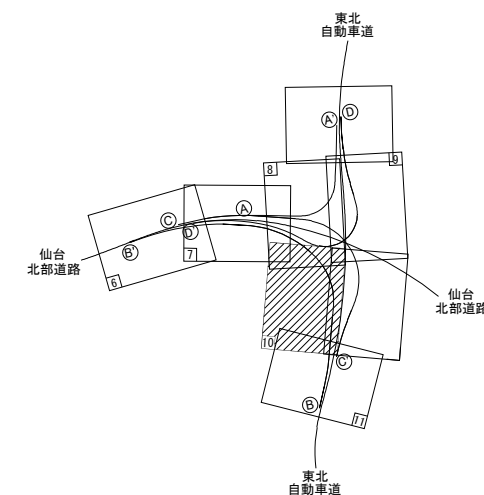


平面図(10) S=1:500

移動計測車両測量区間  
B-No. 8+0.10~  
B-No. 74+7.33-1.33km

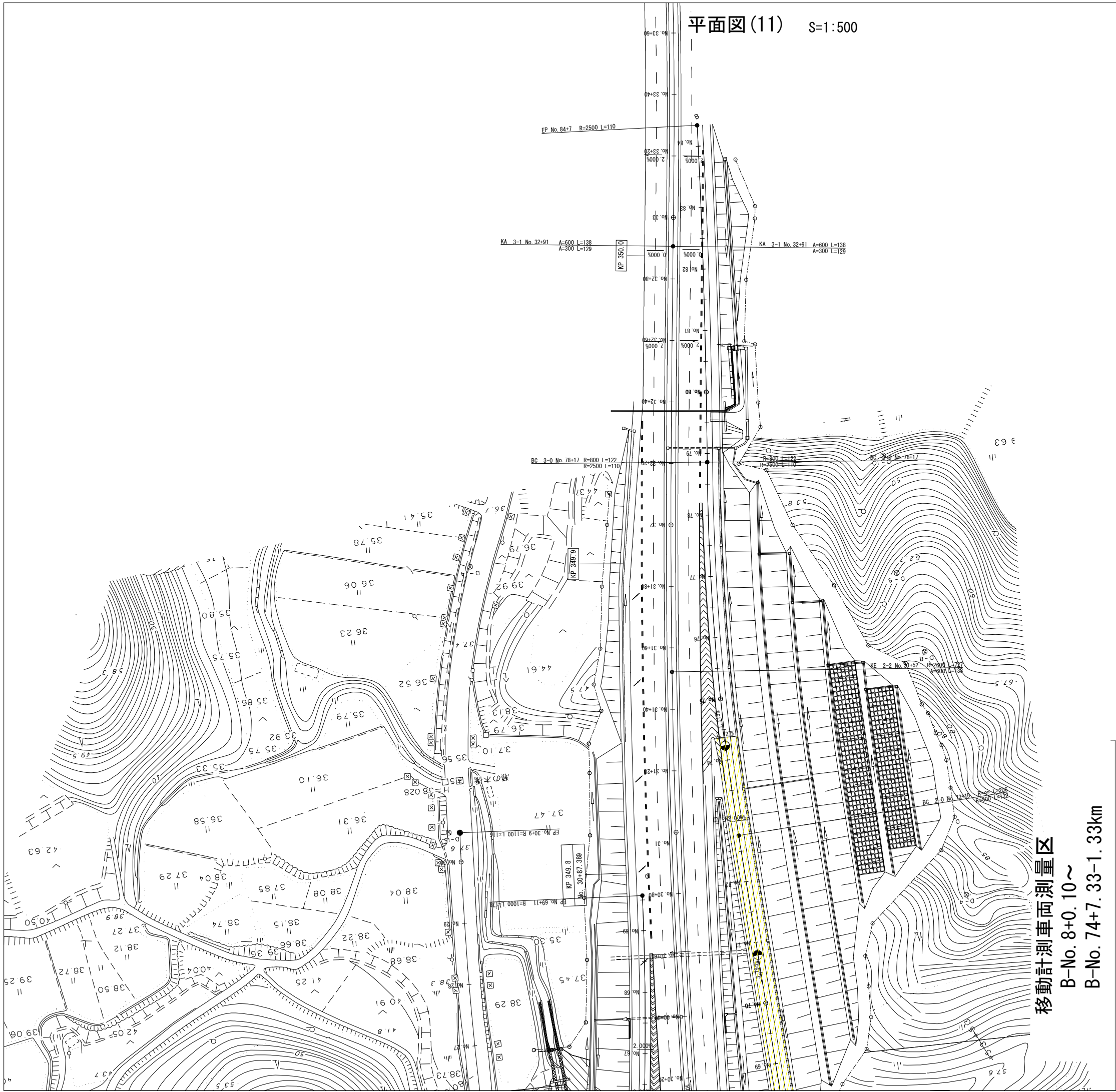
三次元計測データ作成

	車道部	0.02km <sup>2</sup>
	法面部	0.02km <sup>2</sup>
	計	0.04km <sup>2</sup>

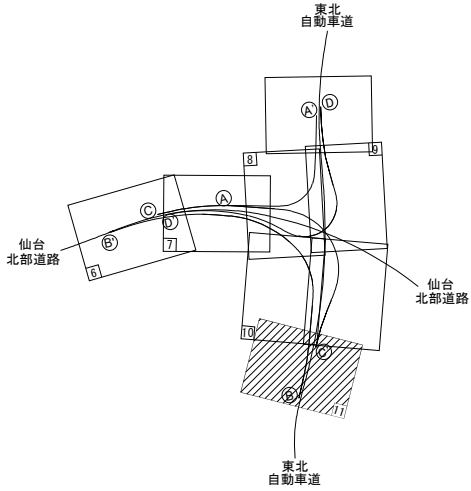


仙台北部道路 富谷JCT路線測量			
図面の種類	平面図(10)		
縮尺	S=1/500	図面番号	11/12
設計会社名			
施工会社名			
事務所名	東日本高速道路株式会社 東北支社 仙台工事事務所		

平面図(11) S=1:500



移動計測車両測量区  
B-No. 8+0.10~  
B-No. 74+7.33-1.33km



三次元計測データ作成

	車道部	0.02km <sup>2</sup>
	法面部	0.02km <sup>2</sup>
	計	0.04km <sup>2</sup>

仙台北部道路 富谷JCT路線測量			
図面の種類	平面図(11)		
縮尺	S=1/500	図面番号	12/12
設計会社名			
施工会社名			
事務所名	東日本高速道路株式会社 東北支社 仙台工事事務所		